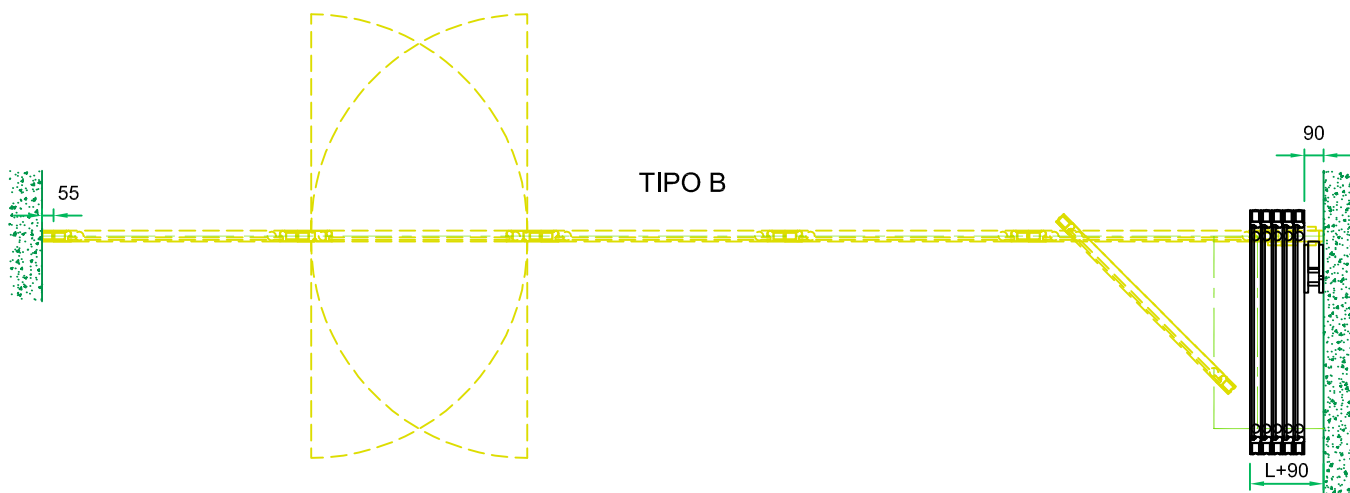
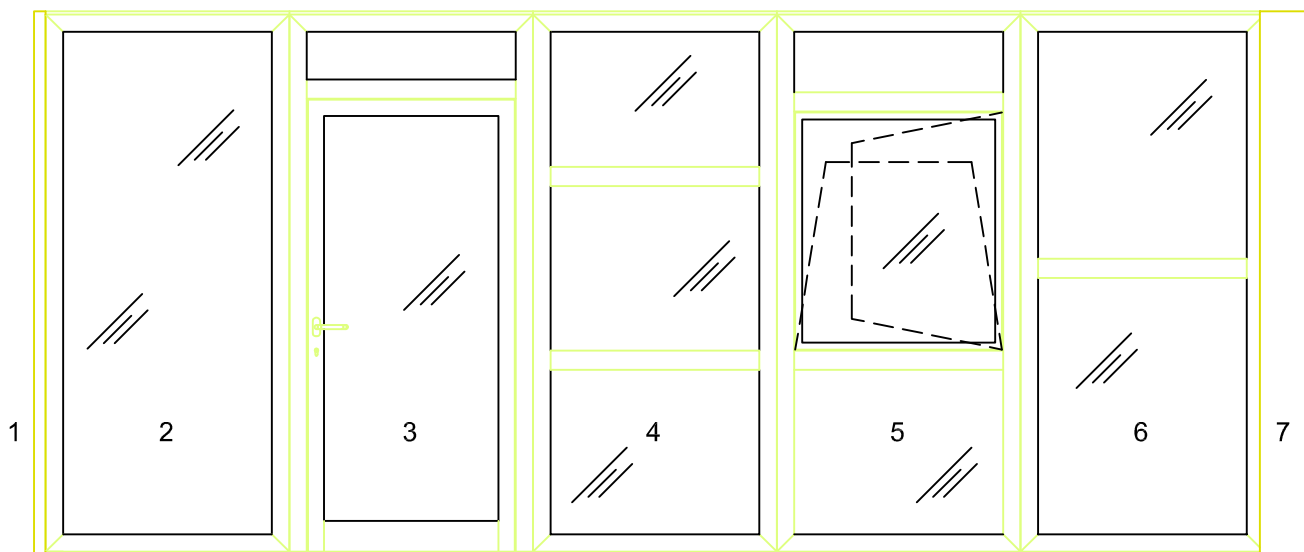


TIPO C



TIPO B

- | | |
|-------------------------------|-------------------------------|
| 1 = montante di partenza | 5 = modulo finestra |
| 2 = modulo semplice | 6 = modulo a due specchiature |
| 3 = modulo porta | 7 = elemento telescopico |
| 4 = modulo a più specchiature | |



NOTA: i sistemi di raccolta indicati possono essere integrati anche con quelli della parete manovrabile insonorizzata utilizzando il montante di arrivo telescopico

L= n elementi x 50mm
riferimento quote in mm